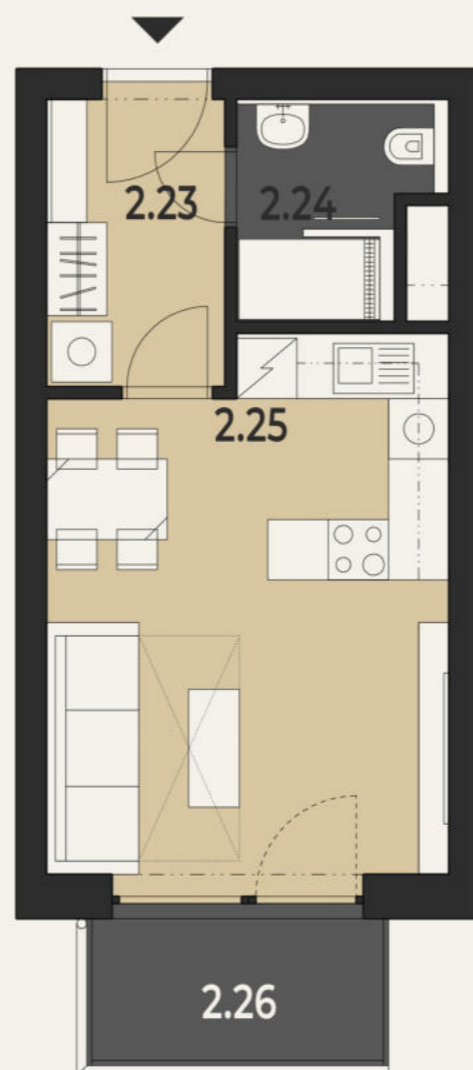


03

Dispozice:	1+kk
Podlahová plocha:	30,45m ²
Užitná plocha:	29,46m ²
Plocha balkonu/terasy:	4,20m ²
Parkovací stání:	dle výběru (za poplatek)

Nová Buda Mukařov nabízí moderní byty v klidném prostředí na dosah Prahy. Ideální volba pro mladé páry, které hledají komfortní bydlení obklopené přírodou, s výbornou dopravní dostupností a kompletní občanskou vybaveností v okolí.



03 | 1+kk

Podlahová plocha 30,45m²

*Dle nařízení vlády č.366/2013 Sb. obsahující plochy přiček.

2.NP | J

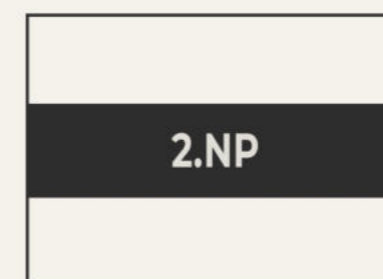
číslo	název místnosti	rozloha m ²
2.23	Zádveří	4,34
2.24	Koupelna + WC	3,36
2.25	Obývací pokoj + KK	21,76



Schéma projektu



Schéma umístění bytu



Řez objektu

Užitná plocha	29,46
2.26 Balkon	4,20



NOVÁ
BUDA
MUKAŘOV

NOVÁ BUDA

KONTAKT

Tel +420 608 881 770

E-mail info@novabudamukarov.com

Web www.novabudamukarov.com

Poznámka: Plochy jednotlivých místností jsou pouze orientační. Vyobrazené zařízení v půdorysu (nábytek, kuchyňská linka, elektrické spotřebiče, atd.) není součástí dodávky. Rozsah dodávky, specifikace konstrukcí, povrchové úpravy a vybavení jsou specifikovány ve standardním provedení, které je přílohou Smlouvy o budoucí kupní smlouvě. Vizualizace mají pouze ilustrativní charakter.