

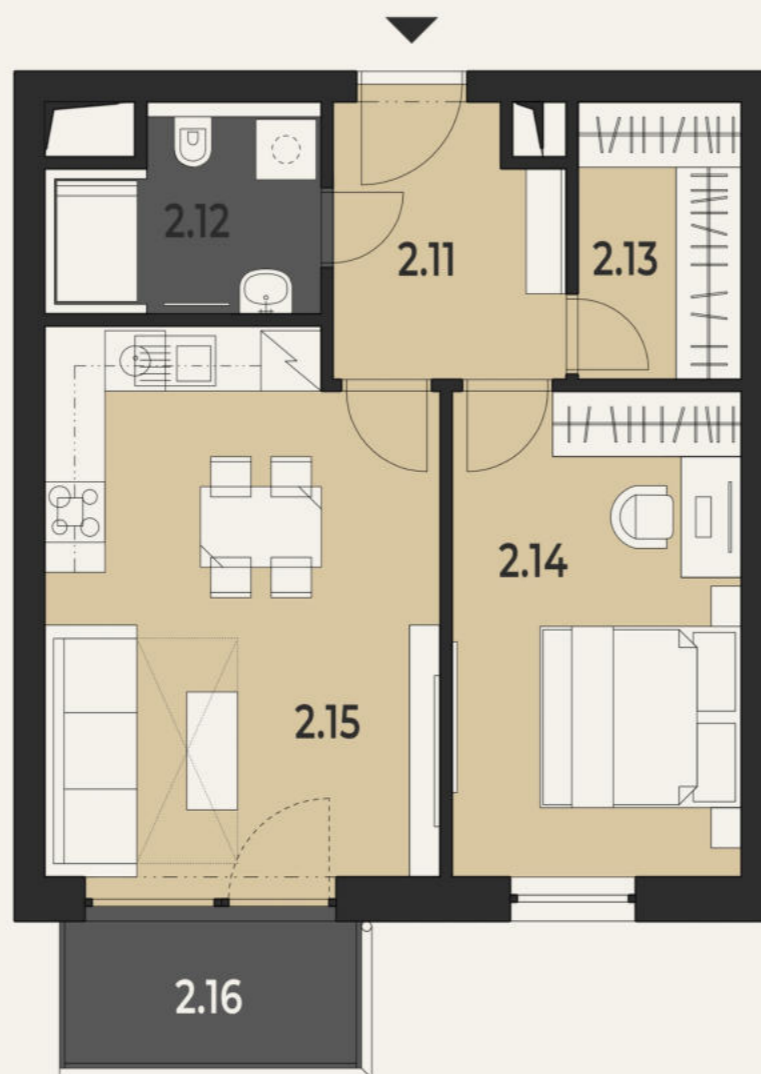


NOVÁ
BUDA
MUKAŘOV

01

Dispozice:	2+kk
Podlahová plocha:	52,53m ²
Užitná plocha:	50,18m ²
Plocha balkonu/terasy:	4,50m ²
Parkovací stání:	dle výběru (za poplatek)

Nová Buda Mukařov nabízí moderní byty v klidném prostředí na dosah Prahy. Ideální volba pro mladé páry, které hledají komfortní bydlení obklopené přírodou, s výbornou dopravní dostupností a kompletní občanskou vybaveností v okolí.



01 | 2+k

Podlahová plocha 52,53m²

*Dle nařízení vlády č.366/2013 Sb. obsahující plochy přiček.

2.NP | J

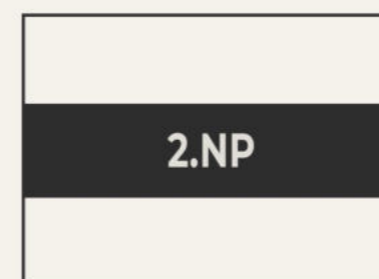
číslo	název místnosti	rozloha m ²
2.11	Zádveří	6,26
2.12	Koupelna + WC	4,87
2.13	Šatna	4,45
2.14	Pokoj	13,87
2.15	Kuchyně + Jídelna	20,73



Schéma projektu



Schéma umístění bytu



Řez objektu

Užitná plocha	50,18
2.16	Balkon 4,50



NOVÁ
BUDA
MUKAŘOV

NOVÁ BUDA

KONTAKT

Tel +420 608 881 770

E-mail info@novabudamukarov.com

Web www.novabudamukarov.com

Poznámka: Plochy jednotlivých místností jsou pouze orientační. Vyobrazené zařízení v půdorysu (nábytek, kuchyňská linka, elektrické spotřebiče, atd.) není součástí dodávky. Rozsah dodávky, specifikace konstrukcí, povrchové úpravy a vybavení jsou specifikovány ve standardním provedení, které je přílohou Smlouvy o budoucí kupní smlouvě. Vizualizace mají pouze ilustrativní charakter.