

04

Dispozice:

1+kk

Podlahová plocha:

37,73m²

Užitná plocha:

36,74m²

Plocha balkonu/terasy:

4,20m²

Parkovací stání:

dle výběru (za poplatek)

Nová Buda Mukařov nabízí moderní byty v klidném prostředí na dosah Prahy. Ideální volba pro mladé páry, které hledají komfortní bydlení obklopené přírodou, s výbornou dopravní dostupností a kompletní občanskou vybaveností v okolí.

NOVÁ
BUDA
MUKAŘOV



Schéma projektu

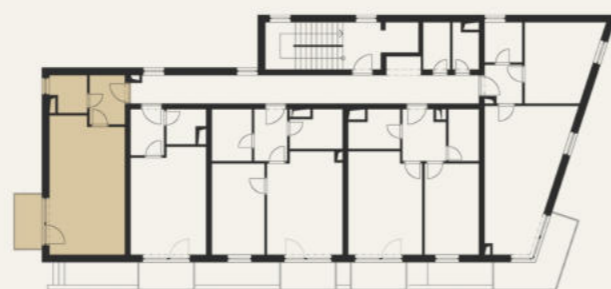
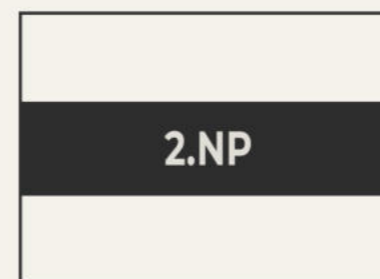


Schéma umístění bytu



Řez objektu



04 | 1+kk

Podlahová plocha 37,73m²

*Dle nařízení vlády č.366/2013 Sb. obsahující plochy přiček.

2.NP | S, Z, J

číslo	název místnosti	rozloha m ²
2.27	Zádveří	4,84
2.28	Koupelna + WC	3,57
2.29	Obývací pokoj + KK	28,33

Užitná plocha 36,74

2.30 Balkon 4,20

Neváhejte nás kontaktovat
+420 608 881 770 | info@novabudamukarov.com
www.novabudamukarov.com



NOVÁ
BUDA
MUKAŘOV

NOVÁ BUDA

KONTAKT

Tel +420 608 881 770

E-mail info@novabudamukarov.com

Web www.novabudamukarov.com

Poznámka: Plochy jednotlivých místností jsou pouze orientační. Vyobrazené zařízení v půdorysu (nábytek, kuchyňská linka, elektrické spotřebiče, atd.) není součástí dodávky. Rozsah dodávky, specifikace konstrukcí, povrchové úpravy a vybavení jsou specifikovány ve standardním provedení, které je přílohou Smlouvy o budoucí kupní smlouvě. Vizualizace mají pouze ilustrativní charakter.